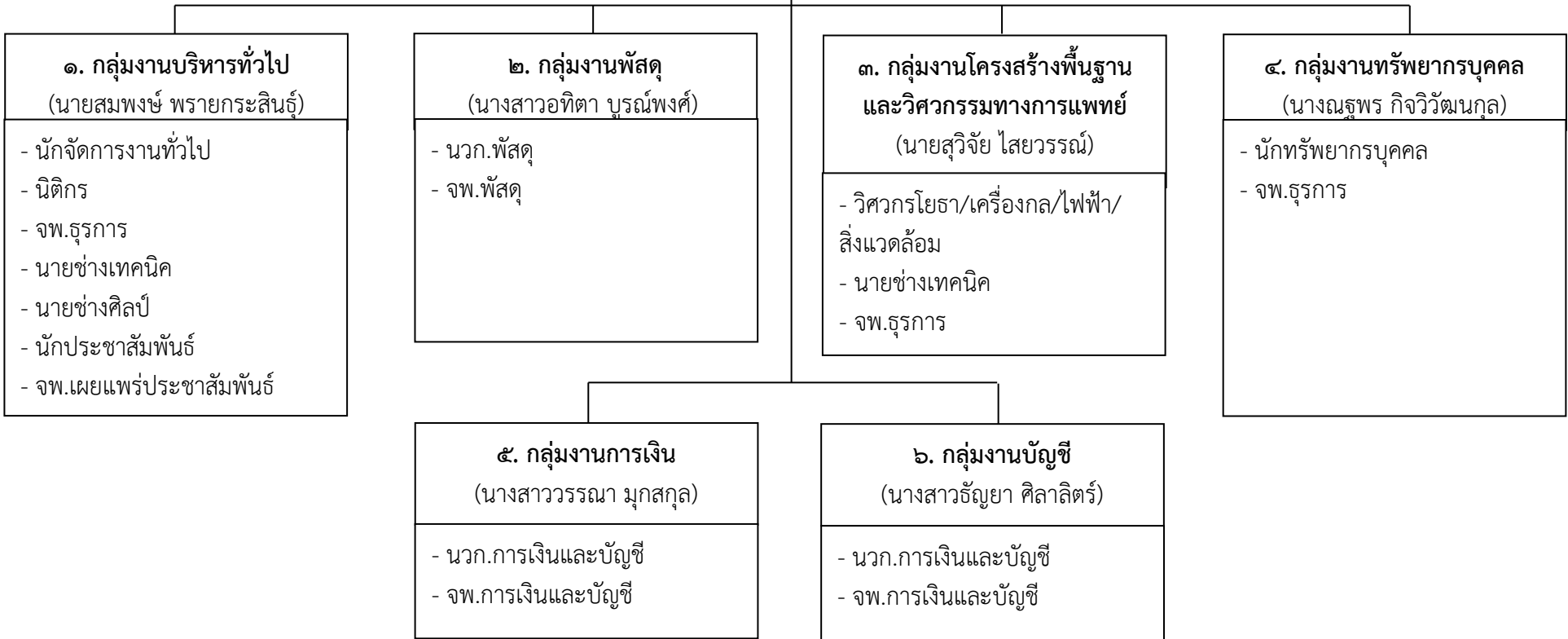


โรงพยาบาลแก่ง

ผู้อำนวยการโรงพยาบาลแก่ง
(นายอนันต์ กนกศิลป์)

กลุ่มภารกิจด้านอำนวยการ
(นายสมพงษ์ พรายกระสินธุ์)



กลุ่มภารกิจด้านพัฒนาระบบบริการและสนับสนุนบริการสุขภาพ
(นางสาวนิภา สกลไชย)

๑. กลุ่มงานสารสนเทศทางการแพทย์
(นายสุรินทร์ รินรส)

- นวก.คอมพิวเตอร์
 - นักวิชาการสถิติ
 - จพ.เวชสถิติ/นวก.สาธารณสุข (เวชสถิติ)
 - จพ.ธุรการ
- งานระบาดวิทยาคลินิก
- นวก.สาธารณสุข

๒. กลุ่มงานประกันสุขภาพ
(นางนิภาพร สวัสดิ์ผล)

- นักวิชาการสาธารณสุข
- นวก.การเงินและบัญชี
- จพ.การเงินและบัญชี

๓. กลุ่มงานยุทธศาสตร์และ
แผนงานโครงการ
(นายวัชระ ประมวล)

- นักวิเคราะห์นโยบายและแผน
- นักวิชาการสถิติ
- จพ.เวชสถิติ

๔. กลุ่มงานพัฒนาทรัพยากรบุคคล
(นายวัชระ ประมวล)

- นายแพทย์
- นวก.สาธารณสุข
- ช่างภาพการแพทย์
- นวก.โสตทัศนศึกษา
- จพ.โสตทัศนศึกษา
- จพ.ธุรการ
- นายช่างศิลป์
- บรรณารักษ์
- จพ.ห้องสมุด

๕. กลุ่มงานพัฒนาคุณภาพ
บริการและมาตรฐาน
(นางสาวสายชล ปธานราษฎร์)

- นวก.คอมพิวเตอร์
 - นักวิชาการสถิติ
 - จพ.เวชสถิติ/นวก.สาธารณสุข (เวชสถิติ)
 - จพ.ธุรการ
- งานระบาดวิทยาคลินิก
- นวก.สาธารณสุข

กลุ่มภารกิจด้านบริการทุติยภูมิและตติยภูมิ
(นายสมบุรณ์ โทตระวารีกาญจน)



*สำหรับตำแหน่งนักฟิสิกส์การแพทย์, นักปฏิบัติการ
ฉุกเฉินการแพทย์, จพ.ฉุกเฉินการแพทย์ และตำแหน่ง
นักโภชนาการ เปลี่ยนเป็นนักกำหนดอาหาร กำหนดให้มี
ได้เมื่อ กพ.กำหนดมาตรฐานกำหนดตำแหน่งแล้ว

*สำหรับงานกายภาพบำบัด ในโรงพยาบาลที่มีความพร้อมและภาระงานเพียงพออาจจัดตั้งให้มี
กลุ่มงานกายภาพบำบัด เป็นการภายใน โดยมีการประเมินผล ตามหลักเกณฑ์ที่ สป.กำหนดเมื่อครบ ๑ ปี
ชมรมฯ และผอ.รพ. เสนอความเห็น ส่ง สป. เสนอ อภพ.สป. อนุมัติ

กลุ่มภารกิจด้านการพยาบาล
(นางสาวอัญชญา รัตนกุล)



กลุ่มภารกิจด้านบริการปฐมภูมิ
(นางสาวศรีณัฐพัชร์ ปัญญาจินตวัฒน์)

๑. กลุ่มงานการแพทย์แผนไทย
และการแพทย์ทางเลือก
(นางสมปอง วงษ์พิทักษ์)

- นายแพทย์
- เภสัชกร
- แพทย์แผนไทย
- จพ.สาธารณสุข (วุฒิ ป. การแพทย์แผนไทย) (อายุรเวท)

๒. กลุ่มงานเวชกรรมสังคม
(นายวรพงศ์ สรรเสริญ)

- นายแพทย์

๒.๑ งานเวชปฏิบัติ
ครอบครัวและชุมชนและ
ศูนย์สุขภาพชุมชนเขตเมือง

- นายแพทย์
- **พยาบาลวิชาชีพ
- นวก.สาธารณสุข
- จพ.เวชสถิติ
- จพ.สาธารณสุข
- จพ.ทันตสาธารณสุข/
นวก.สาธารณสุข
- จพ.สาธารณสุข
(วุฒิ ป.การแพทย์แผนไทย)
(อายุรเวท) / แพทย์แผนไทย
- นักกายภาพบำบัด

๒.๒ งานป้องกันควบคุมโรค
และระบาดวิทยา

- **พยาบาลวิชาชีพ
- **นวก.สาธารณสุข

๒.๓ งานพัฒนาระบบ
บริการปฐมภูมิและ
สนับสนุนเครือข่าย

- **พยาบาลวิชาชีพ
- **นวก.สาธารณสุข

๒.๔ งานส่งเสริมสุขภาพ
และฟื้นฟู

- **พยาบาลวิชาชีพ
- **นวก.สาธารณสุข
- จพ.สาธารณสุข

๒.๕ งานคุ้มครองผู้บริโภค

- **เภสัชกร
- **นวก.สาธารณสุข

๓. กลุ่มงานสุขศึกษา
(นางสาวสุภัตรา นาชัย)

- นวก.สาธารณสุข

๔. กลุ่มงานอาชีพเวชกรรม
(นางสาวนิชา วงศ์ศิริพิบูลย์)

- นายแพทย์
- ๑. งานคลินิกอาชีพเวชกรรม
- นายแพทย์
- พยาบาลวิชาชีพ
- ๒. งานส่งเสริมสุขภาพและฟื้นฟู
สภาพวัยทำงาน
- พยาบาลวิชาชีพ
- นวก.สาธารณสุข
- ๓. งานอาชีพป้องกันและควบคุม
โรค
- นายแพทย์
- พยาบาลวิชาชีพ
- นวก.สาธารณสุข
- ๔. งานพิษวิทยาและเวชศาสตร์
สิ่งแวดล้อม
- พยาบาลวิชาชีพ
- นวก.สาธารณสุข
- ๕. งานอาชีวอนามัยความ
ปลอดภัยและอนามัยสิ่งแวดล้อม
- พยาบาลวิชาชีพ
- นวก.สาธารณสุข
- ๖. งานตรวจสุขภาพ
- นายแพทย์
- พยาบาลวิชาชีพ

๕. กลุ่มงานการพยาบาลชุมชน
(นางอุษาศรี กุลปรีดาร์ตน์)

- พยาบาลวิชาชีพ
- ๑. งานการพยาบาลที่บ้าน
และชุมชน
- พยาบาลวิชาชีพ
- พยาบาลเทคนิค
- ๒. งานพยาบาลผู้จัดการ
สุขภาพชุมชน
- พยาบาลวิชาชีพ
- พยาบาลเทคนิค
- ๓. งานพัฒนาคุณภาพการ
พยาบาลชุมชน
- พยาบาลวิชาชีพ
- พยาบาลเทคนิค
- ๔. งานการพยาบาลชุมชนใน
การบำบัดรักษายาเสพติด
- พยาบาลวิชาชีพ
- พยาบาลเทคนิค

หมายเหตุ กลุ่มงานผู้ป่วยนอก/การแพทย์แผนไทยและ
การแพทย์ทางเลือก/เวชกรรมสังคม/อาชีพเวชกรรม มี
แพทย์เป็นหัวหน้ากลุ่มงาน โดยมีพยาบาลเป็นหัวหน้ากลุ่ม
งานการพยาบาลชุมชน และนักวิชาการสาธารณสุขเป็น
หัวหน้ากลุ่มงานสุขศึกษา
** สำหรับหัวหน้างานในกลุ่มงานเวชกรรมสังคม
งานคุ้มครองผู้บริโภค เภสัชกรเป็นหัวหน้างาน ในกรณีที่ไม่มี
เภสัชกร ให้ นวก.สาธารณสุข เป็นหัวหน้างาน